

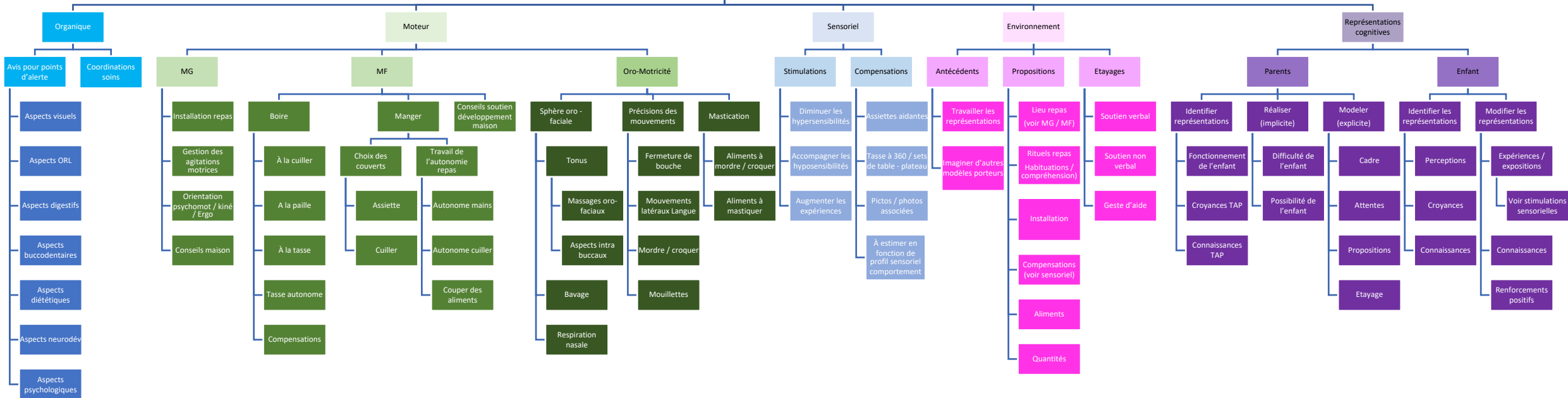
TAP : modélisation des soins Axes et activités

Elisa LEVAVASSEUR

Orthophoniste, Formatrice, Chargée d'Enseignement au Département Orthophonie de Rouen & Amiens

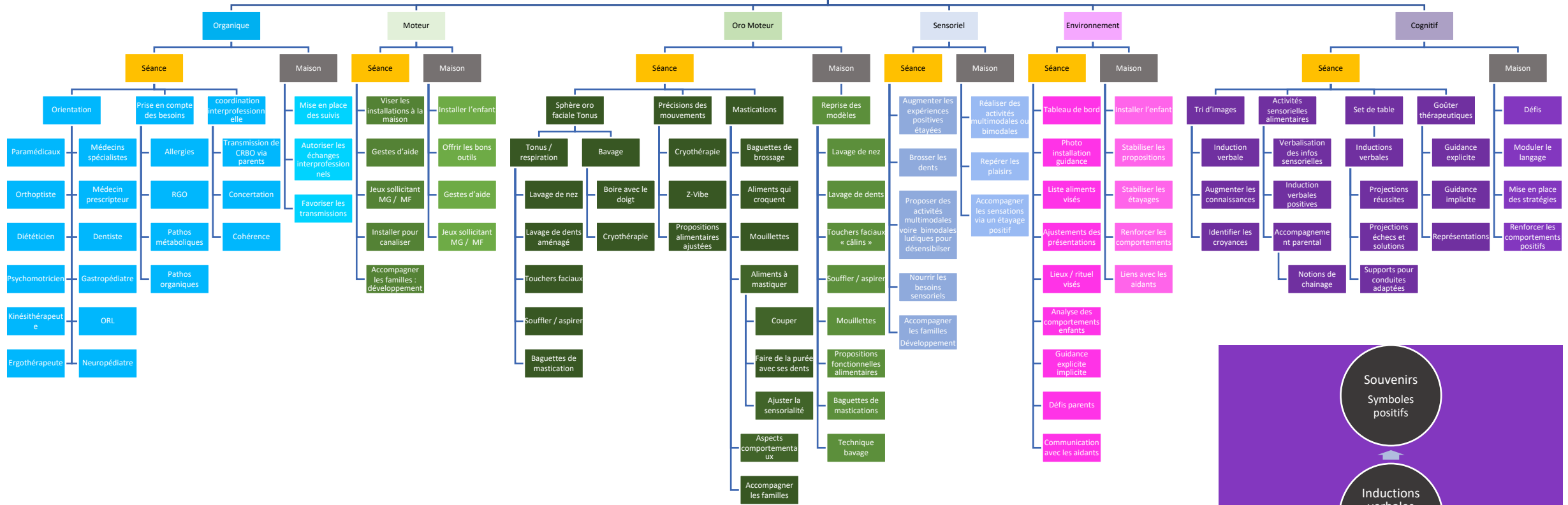
Octobre 2021, version 1 ©

Troubles Alimentaires Pédiatriques
Plan de la prise en charge d'un enfant
Oct 2021. Elisa LEVAVASSEUR ©
Les axes de soins



TAP : modélisation des soins. Axes et activités.
Elisa LEVAVASSEUR
Orthophoniste, Formatrice, Chargée d'Enseignement au
Département Orthophonie de Rouen & Amiens
Octobre 2021, version 1 ©

Troubles Alimentaires Pédiatriques
Plan de la prise en charge d'un enfant
 Oct 2021. Elisa LEVAVASSEUR ©
Les activités



TAP : modélisation des soins. Axes et activités.
 Elisa LEVAVASSEUR
 Orthophoniste, Formatrice, Chargée d'Enseignement au
 Département Orthophonie de Rouen & Amiens
 Octobre 2021, version 1 ©

